

Die Gästewohnungen im Obergeschoss verfügen über gründerzeitgemäß hohe Räume mit entweder gut 50 (orange, links) oder 60 qm (gelb, rechts).

Ausstattung

Küche in Massivholz, Ceranfeld
Dusche in Übergröße 90 × 90
Doppelbett 180 × 200
bzw. 160 × 200 cm

Versorgung

Bioladen (auch So),
Landmarkt.
Weitere Hofläden bei
Brodowiner Bauern.
Wirtshaus und Kirche.

Anfahrt

Bahn: Regionalexpress 3
(ab Berlin-Hauptbahnhof 45
Minuten, stündlich). Ausstieg
Chorin, dann ca. 6 km Wald-
weg bis Brodowin (Fahrrad-
verleih am Bahnhof Chorin).
Abholung per Kleinwagen auf
Wunsch. ÖPNV bis Brodowin
ist möglich (dann in Ebers-
walde vom Zug in den Bus
wechseln).

Fossil: A 11 bis Abfahrt
Chorin, dann via Golzow, Britz
auf die B 2 Richtung Chorin,
Angermünde (von Norden
kommend: A 11 Abfahrt
Joachimsthal)
Pedes: zahlreiche Wander-
wege, Radwege
Tierisch: Shuttle per Esel ab
Bahnhof Chorin

Lage im Dorf

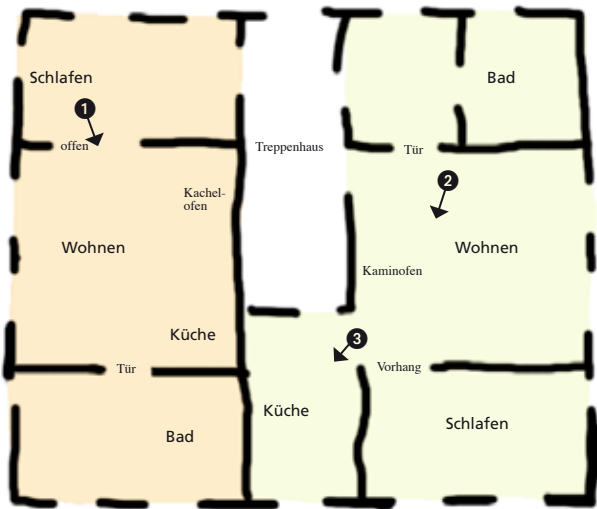
rund 200 Meter südlich des
Dorfangers rechter Hand

AGB

Bitte beachten Sie die
unvermeidlichen »Allgemei-
nen Geschäftsbedingungen«
auf unserer Website – insbe-
sondere dann, wenn Sie
stornieren müssen oder
wollen.

Kontakt

Andrea Häufele-Böhm
Klaus Böhm
Brodowiner Dorfstraße 65
16230 Chorin OT Brodowin
033362/70575
info@fewo-brodowin.de
www.fewo-brodowin.de



Wir bieten Platz für bis zu
sechs Personen (davon
bis zu vier Erwachsenen).

Preise

in Euro pro Tag
(meint Übernachtung)
bei zwei bis vier / ab fünf /
ab zehn Übernachtungen

Gästewohnung mit 60 qm
– 2 Personen: 67 / 64 / 62
– Kleinkind bis 4 Tage zzgl. 20
pauschal, danach 5 pro Tag

Gästewohnung mit 50 qm
– 1 Person: 50 / 47 / 45
– 2 Personen: 60 / 57 / 55

Beide Wohnungen mit dann
rund 110 Quadratmetern
– 3 Personen: 110 / 105 / 100
– 4 Personen: 120 / 115 / 110
– Kleinkind wie oben

Inklusive

Handtücher, Bettwäsche,
Wasser, Holz, Gas, Strom, für
Kleinkind Hochstuhl und
Kinderbett wie auch Mehr-
wertsteuer sind inbegriffen.
Die Küche ist für die ersten
Tage mit Basics ausgestattet:
Kaffee, Tee, Muckefuck,
Kakao, diverse Essige und Öle.
Und wenn etwas fehlt: wir
helfen gerne aus.

Für Kinder wahlweise
Kleinkindbett 115 × 65
Juniorbett 140 × 70
Matratze 200 × 80 cm

Kein Backofen, kein Geschir-
rspüler, keine Mikrowelle
und kein TV

Im Haus befinden sich
Getreidemühle, Flocken-
presse, Trinkwasserauf-
bereitung (Hacheny),
Waschmaschine, Internet-PC,
Clavicord, Bücher ...

Kamin- und Kachelofen
(mit Holz befeuert)
sonstige Heizkörper mit
Schwerpunkt Strahlungs-
wärme

Garten

Schattenplatz unterm
Kirschbaum, freier Blick
bis an den Horizont,
überdachte Gartenküche
mit tauglicher Ausstattung
fürs Kochen und Essen
im Freien,
Feuerstelle, Grill

Sauna

Blockbohlensauna im alten
Pferdestall. Hardcore à la
Finnland: holzbeheizt,
Wasser aus dem Brunnen.

